

**Département : Pyrénées Orientales**

**Commune : Canet-en-Roussillon**

**Tempête : Tempête du 16 au 18 décembre 1997**



Photographie1 - Grau de l'étang de Canet



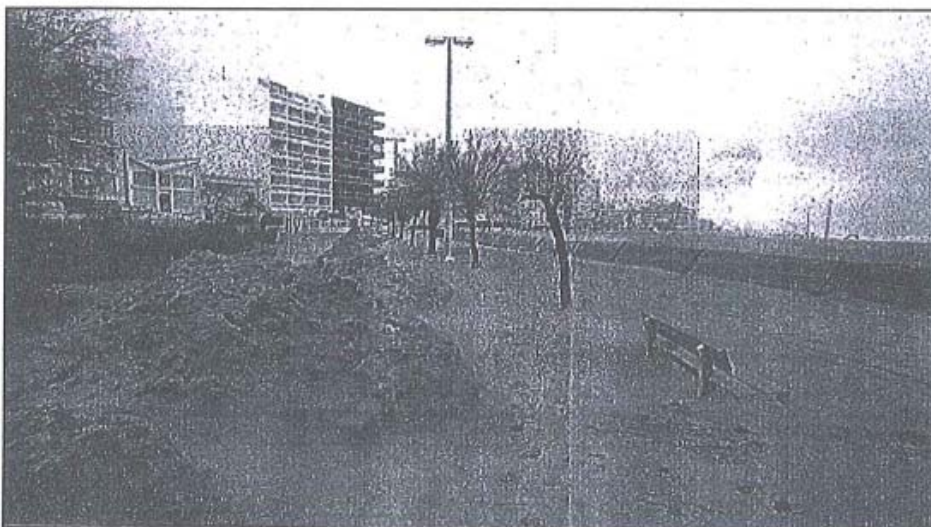
Photographie 2 - Camping "Mar Estang"



Photographie 3 - Plage au droit du parking du front de mer



Photographie 4 - Port de Plaisance



Photographie 5 - Front de mer



Photographie 6 - Embouchure du Têt

Commentaires : /

Source : DRE LR

Inventaires des données relatives aux tempêtes survenues sur les communes littorales du Languedoc-Roussillon de 1982 à mai 2002, DRE LR