

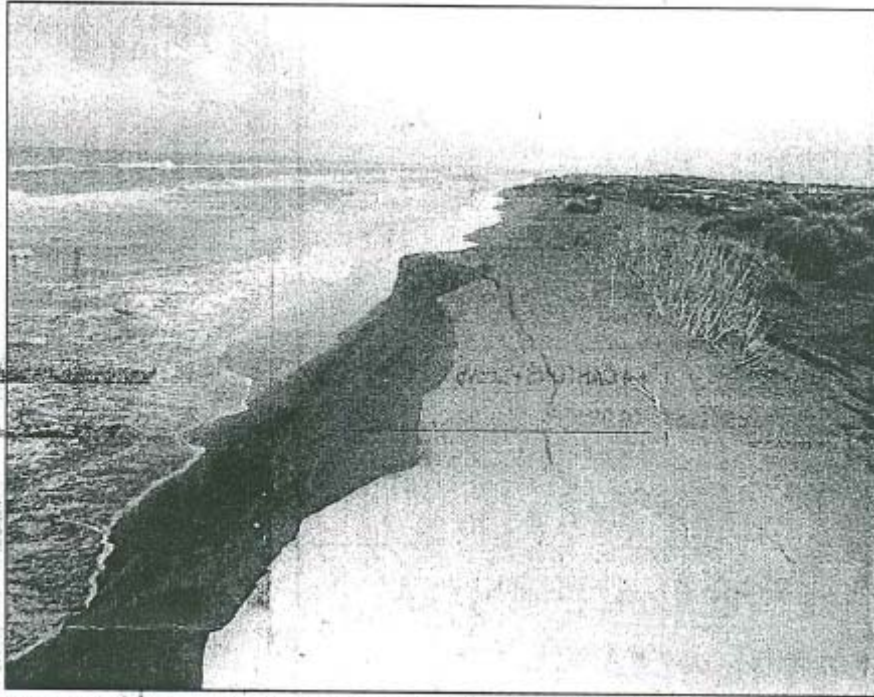
Département : Gard

Commune : Le Grau du Roi

Tempête : Tempêtes hivers 1995-1996



André Della Santina, conseiller municipal du Grau-du-Roi délégué à l'environnement. Au droit des épis, les dunes sont intactes.



A l'Espiguette, le cordon dunaire (non encore protégé) a été hâché menu par les assauts de la mer.

Photos Didier SATE

Commentaires : /

Source : SMNLR – Littoral Languedoc-Roussillon – Subdivision maritime du Gard – Dégâts causés par les tempêtes de novembre 1995 à février 1996.

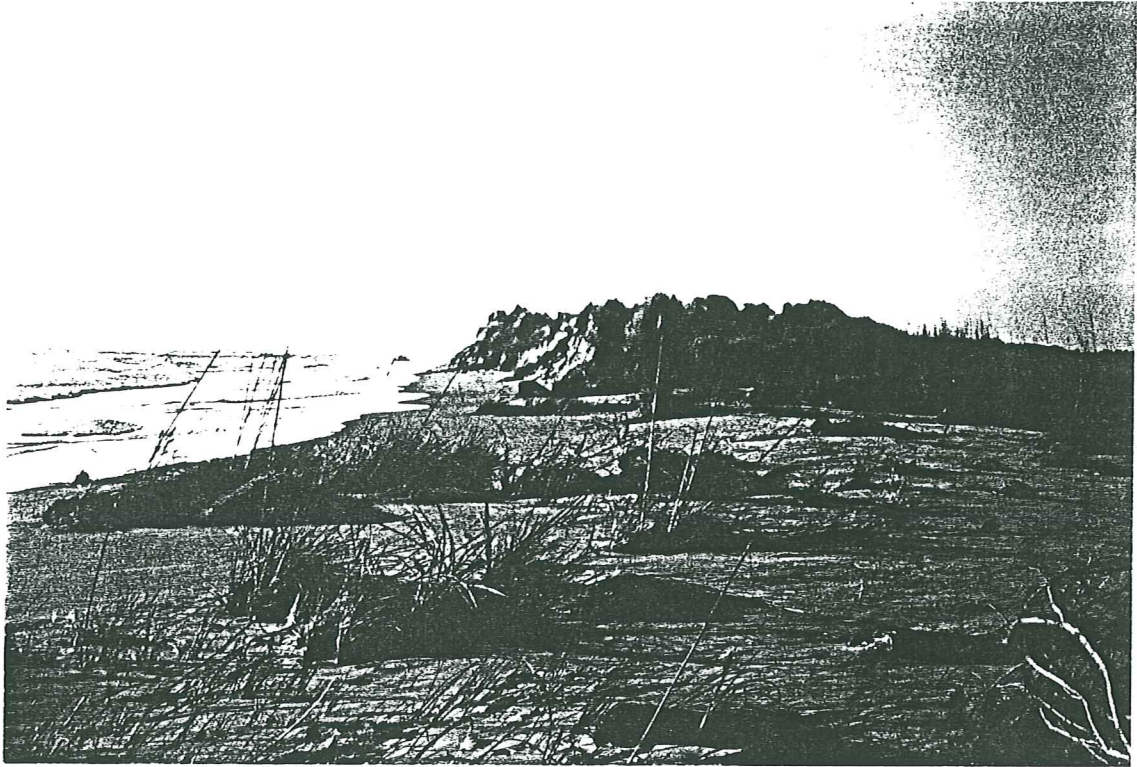
ZONE 1

D'ouest en EST



↑
CORDON DUNAIRE AGRESSE
↓





CORDON DUNNIE AGREPPE



DUNE DETRUITE

DUNE DETRUITE

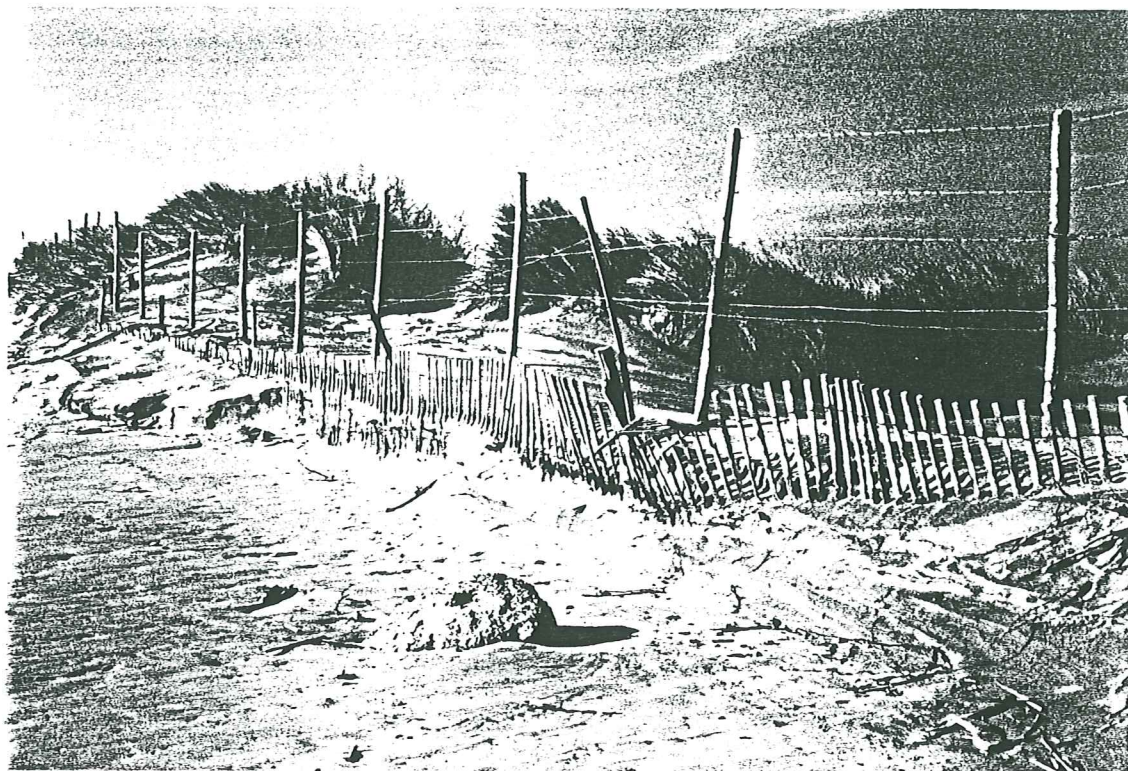


DUNE DETRUITE

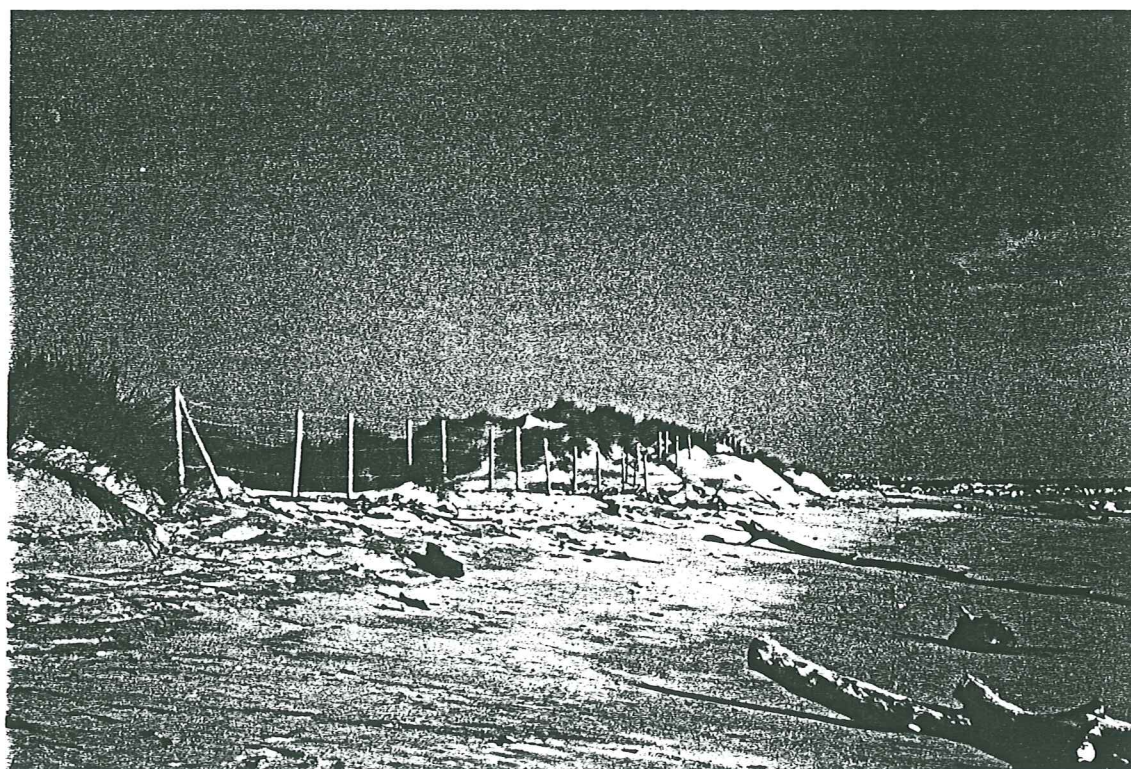


ZONE 2

D' OUEST en EST



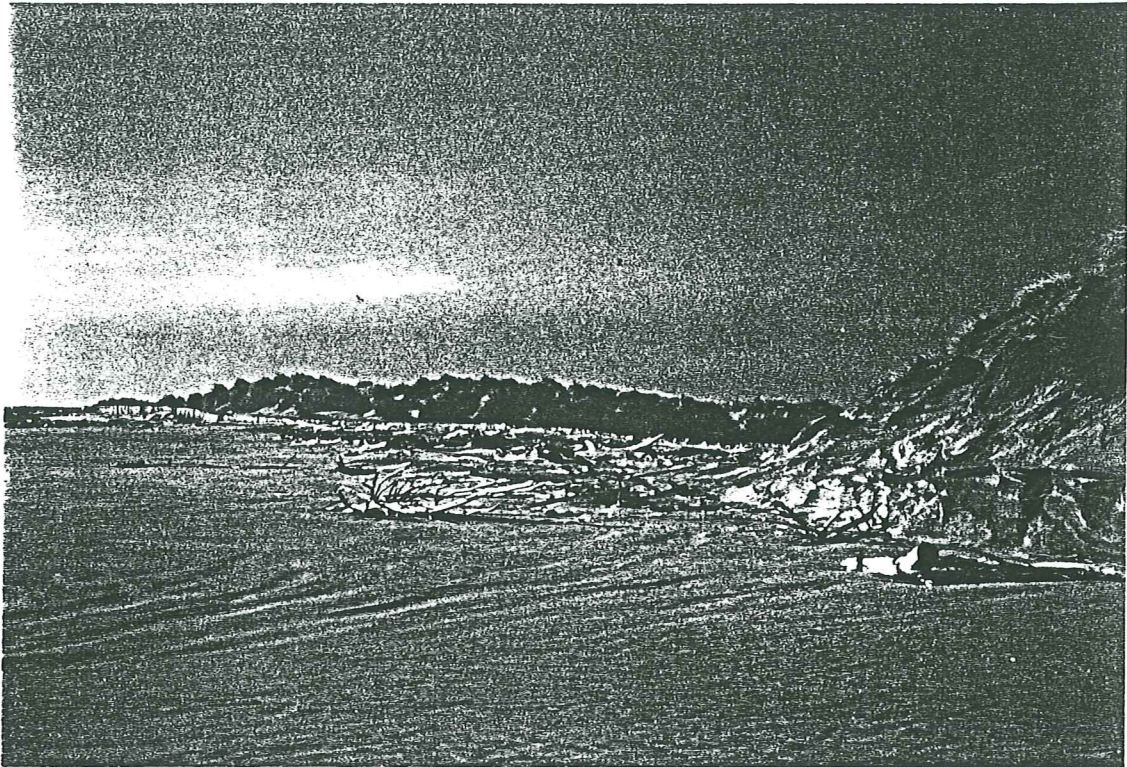
↑
EROSION DUNAIRE
↓





↑
DUME AGRESSEE
↓





↑
DUNE AGRESSEE. GAMVEURS DETRUIRES
↓





↑
DUNE AGRESSEE - GAMIVELLES DÉTERIORÉES
↓

