

Département : Aude

Commune : Fleury d'Aude

Tempête : Tempêtes hivers 1995-1996

COMMUNE DE FLEURY D'AUDE
EMBOUCHURE DE L'AUDE - LES CABANES



PHOTO N° 1 - Sous réserve d'un examen complémentaire (notamment par voie maritime) les accropodes d'extrémité des musoirs ont "bougé"



PHOTO N° 2 - Berge rive droite de l'Aude, à l'aval du Port des Cabanes:
- le talus en enrochements a été désorganisé et le terre-plein est affouillé à l'arrière.

COMMUNE DE FLEURY D'AUDE

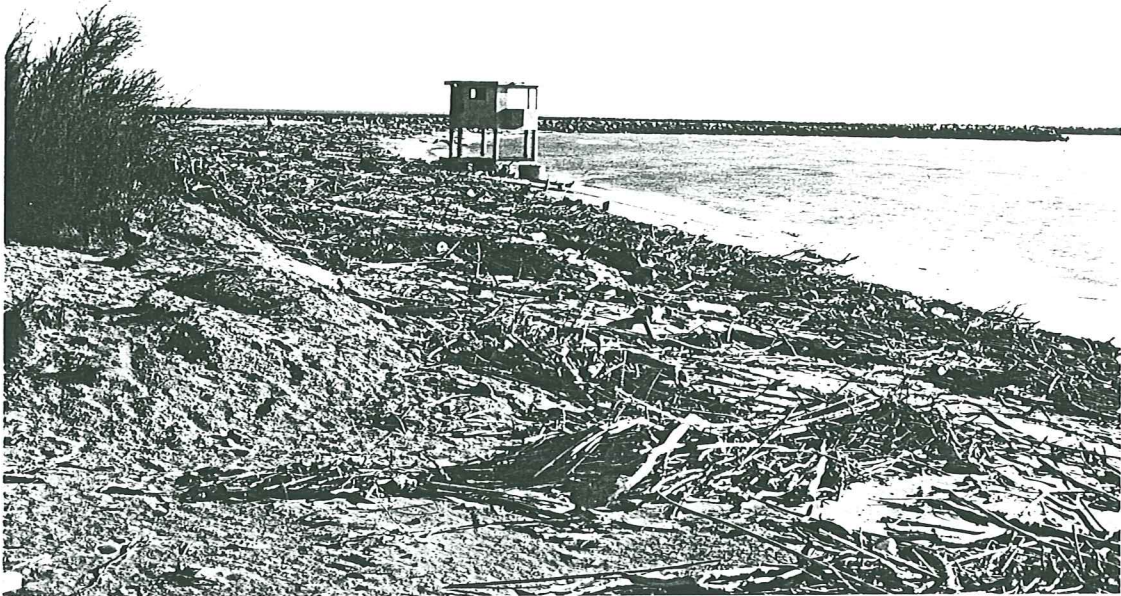


PHOTO N° 3 - PLAGE DES CABANES DE FLEURY

- Le rivage est "remonté" jusqu'au poste de secours dont les fondations sont déchaussées
- Une impressionnante quantité de bois a envahi la plage.



PHOTO N° 4 - ROCHER DE SAINT-PIERRE - LA BULLE

- Les canalisations PVC d'aspiration et de refoulement de "La Bulle" ont été desensouillées.

COMMUNE DE FLEURY D'AUDE



PHOTO N° 5 - ROCHER DE SAINT-PIERRE - "LA BULLE"
- Autre vue des canalisations



PHOTO N° 6 - ROCHER DE SAINT-PIERRE - "LA BULLE"
- Le regard de refoulement "régurgite" par le tampon.

Commentaires : /

Source : SMNLR – Tempête de l’hiver 95-96 – Dégâts constatés sur le littoral audois –
Etang de Salses-Leucate